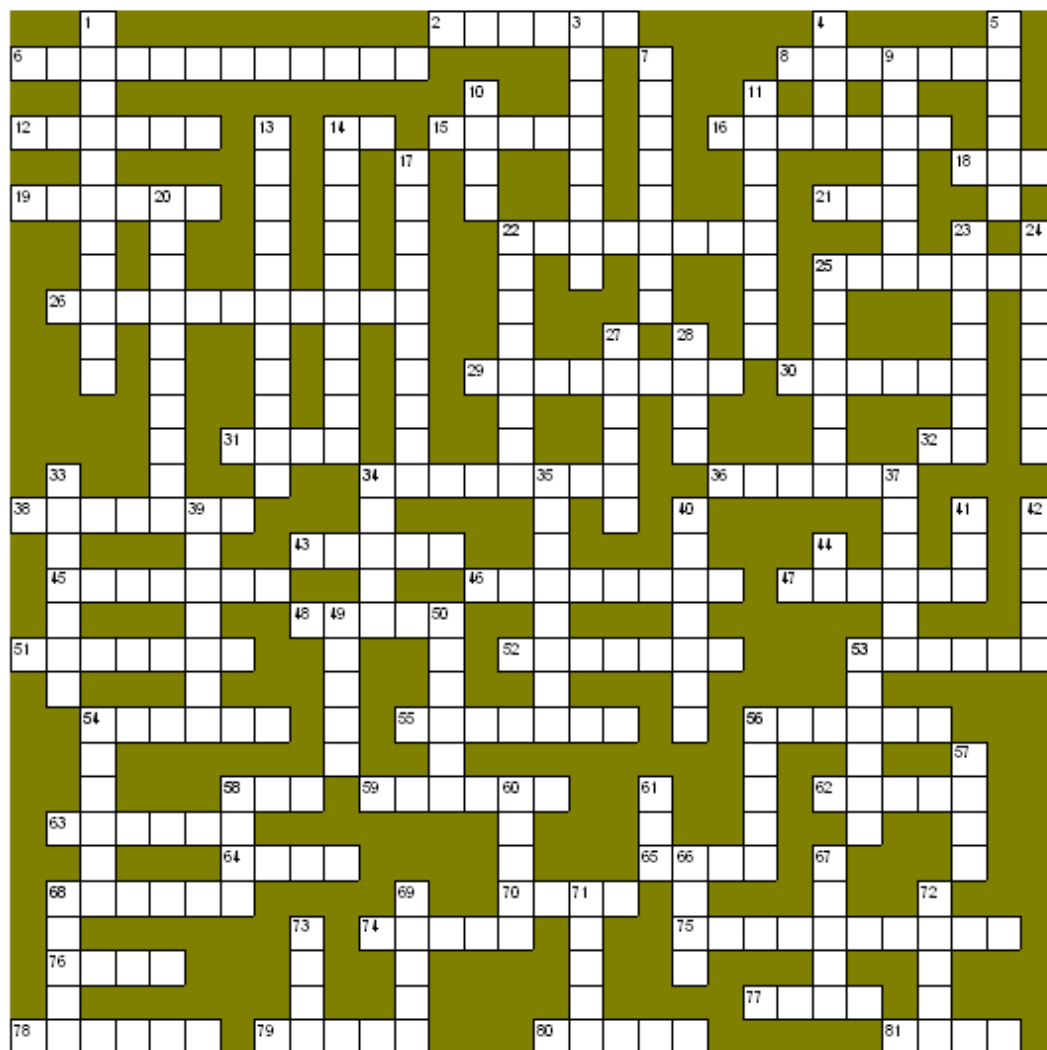


CRUCIGECO



ORIZZONTALI

2. FIGURA DELLA SALSA "PER ADULT"
6. SCRIVE "EL SABOR"
8. CON LA FOTO, SERVE PER ENTRARE AL GECO
12. ITAMBURI DELLA SALSA CHE FANNO "TUM-CHA"
14. SINONIMO DI COMPACT DISK
15. SE LO CHIEDI, FRANCESCO TE LO ZUCCHERA
16. "CROSS E..." VARIANTE DEL CROSS
18. E' L'ORA IN CUI TERMINA LA SERATA LATINA AL DOLCEVITA
19. "LA NOCHE SIN...": RUBRICA DE "EL SABOR"
21. GRIDO DI DOLORE DI ILARIA
22. L'ODIO DELLE "BRIGATE"
25. LA SUPERMAMMA TUTTOPEPE, COMPAGNA DI CORSO
26. LA SALSA CHE INSEGNA ILARIA
29. SONO TONDI E CISI SIEDE INTORNO ALL'INGRESSO DEL GECO

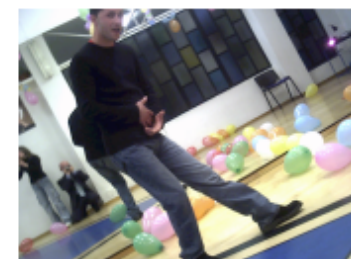
30. PROFUMANO ALL'INGRESSO DELLA SALA D'ARTI MARZIALI
31. "CROSS CON..." VARIANTE DEL CROSS
32. VIENE SUBITO DOPO LO "STOP" (FIGURA DELLA SALSA)
34. LE "ARTI" DEL MAESTRO RANDO
36. LA SECONDA PARTE DEL "KICK" (DISCIPLINA SPORTIVA)
38. SI PUO' BALLARE "BOCCA A BOCCA"
43. ILARIA MINACCIA DI DARLO "IN TESTA" A CHI SBAGLIA...
45. IL NUMERO DELLA PRIMA PAUSA NELLA SALSA
46. CISI INFILANO I PESI IN PALESTRA
47. TI MASSAGGIA AL "GECO"
48. VIENE DOPO OGNI FIGURA NELLA SALSA
51. LA FIGURA CHE E' UNA "FINESTRA" COL "TIE"
52. LA BIONDISSIMA BALLERINA DI SALSA "CLASSICA"
53. CISI SIEDE NELLO SPOGLIATOIO
54. LA DELEZIOSA MASCOTTE, FIGLIA DI GRAZIA.

55. LI USANO LE DONNE PER BALLARE GRATIS IN DISCOTECA
56. IL COLORE DEI CAPELLI DI SUSANNA
58. IL PASITO CHE "FA VOLARE"
59. "GIRO" IN SPAGNOLO
62. QUELLA DELLO SPOGLIATOIO DEVE RESTARE CHIUSA
63. LA MANO DI CAP. UNCINO E FIGURA DEL MERENGUE
64. IL NOME DELL'ARTISTA "PUENTE"
65. "COMANDA" NELLA SALSA
68. MOSTREREMO IL MEGLIO DI NOI IL 23 MAGGIO
70. UN MODO PER CHIAMARE LA DONNA NELLA SALSA
74. UNA PIETRA PREZIOSA E... LA FIDANZATA DI CESARE
75. LA COPPIA DIZI DI ILARIA
76. IL "MASTER" CHE SEGNA L'INIZIO DI OGNI FRASE MUSICALE
77. IL "GRADINO" CHE SI BALLA.

VERTICALI

1. IL MAESTRO DEL COLPO DI SEDERE (ACCRESITIVO)
3. LA SALA DEGLI ATTREZZI
4. L'ANIMALETTO SIMBOLO DEL NOSTRO CLUB
5. UNA SPIAGGIA MA ANCHE IL NOME DI UNA AMICA DI BALLO
7. UN NUMERO CHE E' UNA FIGURA DELLA SALSA
9. LA FIGURA PIU' "SENSUALE"
10. LA SINISTRA VA SOPRA PRIMA DEL "CRUCIFIO"
11. IL NOME DEL BRAVO MAESTRO DI ARTI MARZIALI
13. CI SI CAMBIA
14. CHIUDE LO SPOETELLO DEL PORTAOGGETTI AL CLUB
17. IL NOMIGNOLO DI "ANNA"
20. MANTIENE I CAPELLI DI ARIANNA
22. LA SALA DEL "GECO" DOVE CI SI RILASSA
23. UN ATTREZZO CHE FA CORRERE IN PALESTRA
24. IL POSTO DELLA PALESTRA DOVE SI LEGGE "EL SABOR"
25. RIFLETTONO IN SALA BALLO
27. LA MAESTRA PIU' MATTA DEL MONDO DELLA SALSA
28. LA FIGURA PREFERITA DAGLI "ONDA BOYS"
33. IL PAVIMENTO DELLA SALA BALLO
34. L'AVVOCATO PIU' ALTO DELLA COPPIA DI AMICI BALLERINI
35. CANTANO "OBSESION"
37. LA BALLERINA PIU' ALTA DEL CORSO
39. LA FIGURA DELLA SALSA TRANSATLANTICA CHE COLA A PICCO
40. FERISCE CON LA PETTENESSA
41. LA PRIMA PARTE DELLO "CHA-CHA"

42. LE MAZZARELLE CHE BATTONO IL TEMPO NELLA SALSA
44. FINALE DEL "KUNG"
49. I DISEGNI GEOGRAFICI NEL PAVIMENTO DELLA SALA BALLO
50. IL BARZELLETTIERE DEI CORSI LATINI
53. LE USANO LE MAJORETTES E...SIMONE
54. LA SALSA CHE SI BALLA SULL'UNO
56. LA SALA DELLE PROVE
57. QUELLO CHE "CAGNO" CON UN SALTTELLO (FIGURA DELLA SALSA)
58. QUELLA FORMATO "TESSERA" SERVE PER L'ISCRIZIONE
60. E' BLU E FA' DA PORTA ALLA SALA BALLO
61. IL COLORE DEL DIVANO ALL'INGRESSO
66. I TEMPI DELLA SALSA
67. IL SINISTRO SI CARICA PRIMA D'OGNI ENCHUFLE
68. IL "SAPORE" NELLA RIVISTA DEL "GECO"
69. UNO DEI "PELATI" DEL CORSO...
71. PRECEDE LA "VUELTA" (FIGURA DELLA SALSA)
72. SI STRINGONO ED ALZANO NEL SEGNO DI "FORTEBRACCIO"
73. L'ISOLA PATRIA DELLA SALSA



78. LA FIGURA CHE E' UNA ETRE
79. ASPETTANO I BAMBINI AI CORSI DI SOCIAL DANCE
80. IL BALLO CHE CI PIACE
81. L' "INCROCIATO" CHE E' UN CALCIO MA ANCHE UNA FIGURA

